



**Lot 6 – 3<sup>eme</sup> étage – 4 pièces**

*Surface: 81,74 m<sup>2</sup>*

*Parking double lot 9 au sous-sol*

*Charges: 243 €*

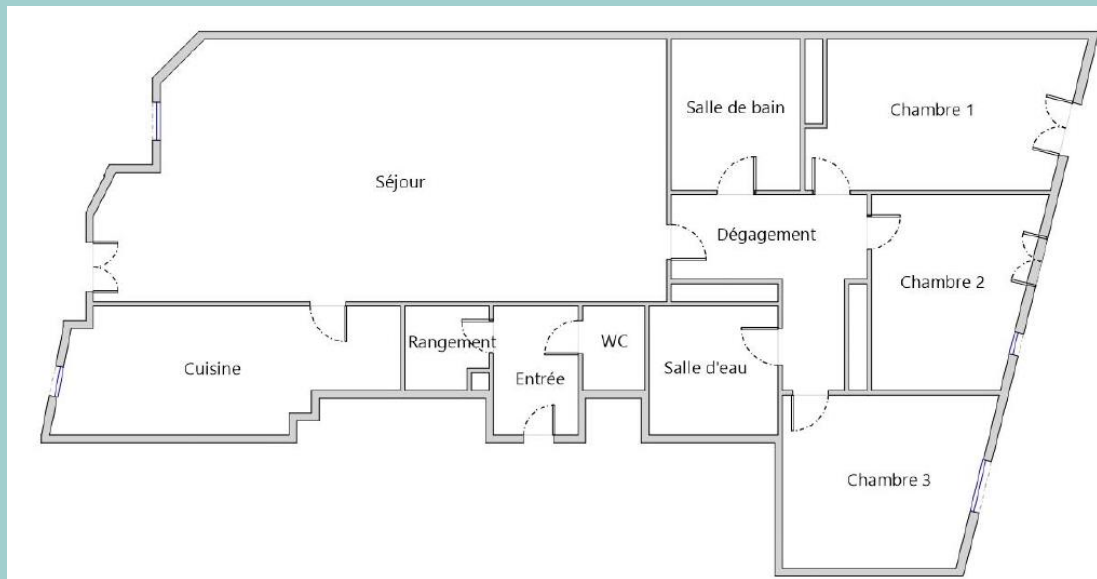
*Taxe Foncière: 1 364 €*

*Prix: 410 000 €*





## *Immeuble standing, année 2008*



*Séjour: 25,41 m<sup>2</sup>*

*Cuisine: 7,1 m<sup>2</sup>*

*Chambre 1: 12,6 m<sup>2</sup>*

*Chambre 2: 9,08 m<sup>2</sup>*

*Chambre 3: 9,08 m<sup>2</sup>*

*SDB: 4,64 m<sup>2</sup>*